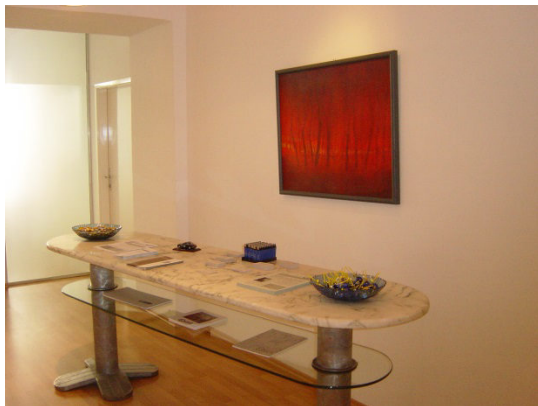


BÜRO ZUR MITBENUTZUNG OFFICE TO LET (INFRASTRUCTURE SHARED)



**ERSTKLASSIGE BÜRORÄUME in TOPLAGE
(INNENSTADTNÄHE) zu vermieten.**

von ~ 15 m² bis ~ 80 m² verfügbar

Sämtliche Räume können möbliert und gebrauchsfertig angemietet werden. Vortrags- und Besprechungsräume stehen gesondert zur Verfügung.

Sämtliche Infrastruktur (Telefon, Internet, Strom, Gas, etc.) aber auch Bürodienstleistungen (Sekretariatsdienstleistungen, Service während Besprechungen, etc.) sind bereits bereitgestellt und können mitgemietet werden.

FIRSTCLASS OFFICES IN PRIME LOCATION (close to city center) to let.

starting as small as ~ 160 sqft up to ~ 860 sqft

All offices are furnished and ready to use. Boarding rooms are available on site.

All infrastructure (such as telephone, internet, electricity, heating, etc.) as well as services (such as secretary service, meeting services, etc.) are ready to use and may be rented anytime.



KONTAKTIEREN SIE UNS JETZT! - CONTACT US NOW!



l.waechter@cooperative.at, Tel: +43 1 994 9595, Fax: + 43 1 994 9009

Bitte fragen Sie nach / Please ask for: Mag. Marianne or Lothar E. Waechter

Mieter mit Dienstleistungsprofil welches zu unserem passt, besonders erwünscht.

Renters with adequate profile of service are highly welcome.